



150/20kV hoogspanningsstation Schouwen-Duiveland

Werk sessie 19 april 2021

19 april 2021



Spelregels

- Bijeenkomst wordt opgenomen voor verslaglegging
- Zet uw microfoon op mute
- Trage verbinding? Zet dan uw camera uit.
- Tussendoor vragen? Stel ze via de chat!
- Houd uw telefoon bij de hand!



Programma werkatelier

19.30 – 21.30 uur

1. Welkom
2. Voorstelrondje
3. Introductie project
4. Nut en noodzaak
5. Toelichting omgevingsproces
6. Opgave hoogspanningsstation Schouwen-Duiveland
7. Gebiedsscan en ophalen gebiedskennis
8. Terugkoppeling en werkafspraken maken
9. Inplannen volgende bijeenkomst



Wie zijn wij?



Wouter Delleman
Omgevingsmanager
Schouwen-Duiveland &
Projectleider Uitvoering
TenneT



Peggy Steenbergen
Omgevingsmanager
Bergen op Zoom
TenneT



Mascha Visser
Landschapsarchitect
Bureau Waardenburg



Sander de Schepper
Communicatieadviseur
TenneT

Wie zijn wij?



Wouter de Neijs
Asset Manager
Enduris



Marc Veenhoven
Senior Account Engineer
Enduris



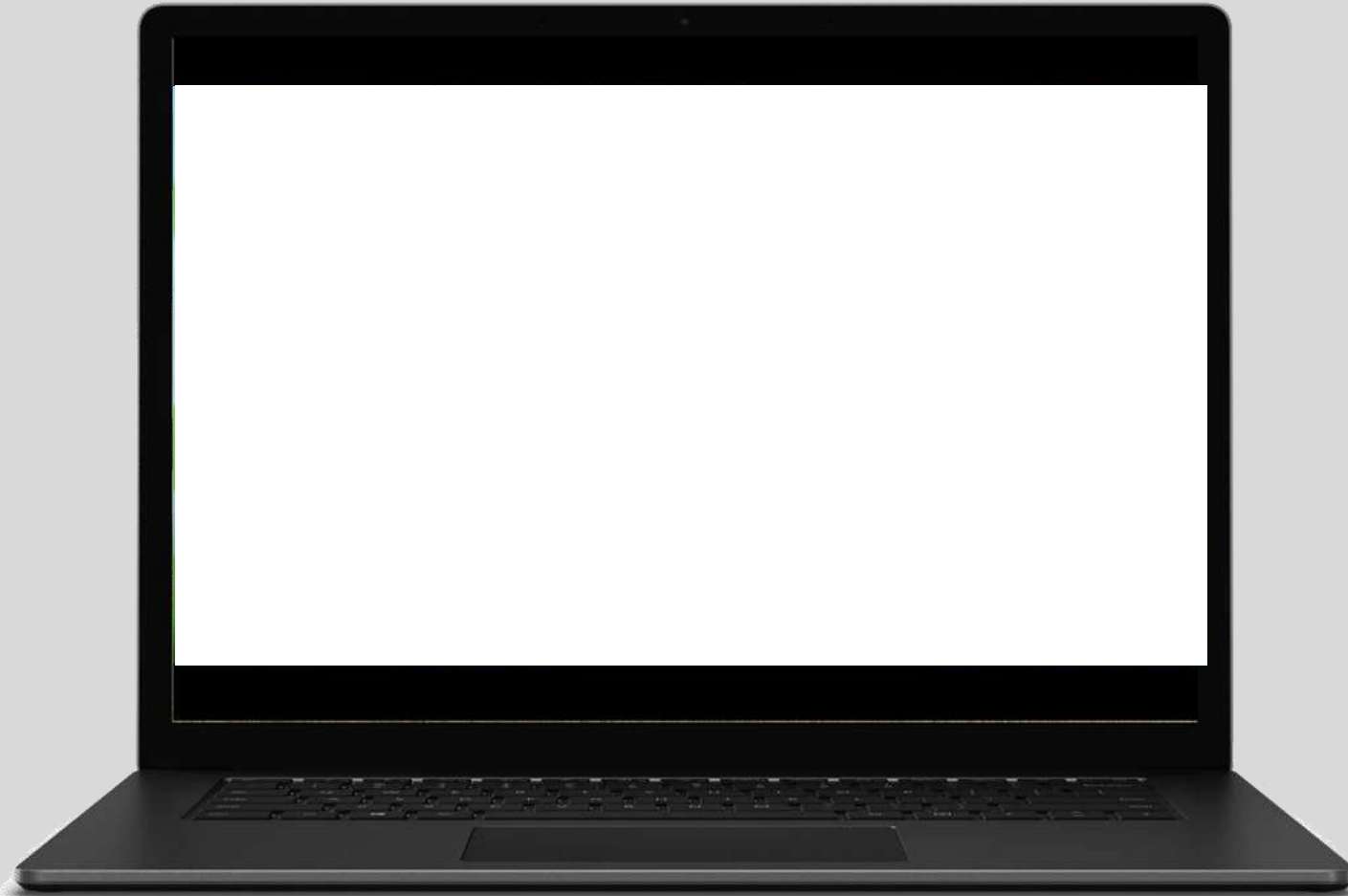
Bas Ter Stege
Omgevingsmanager
Enduris

Wie bent u en wat zijn uw verwachtingen?

- Pak uw telefoon en ga in de browser naar:
www.menti.com
- Gebruik de code 9584 6913



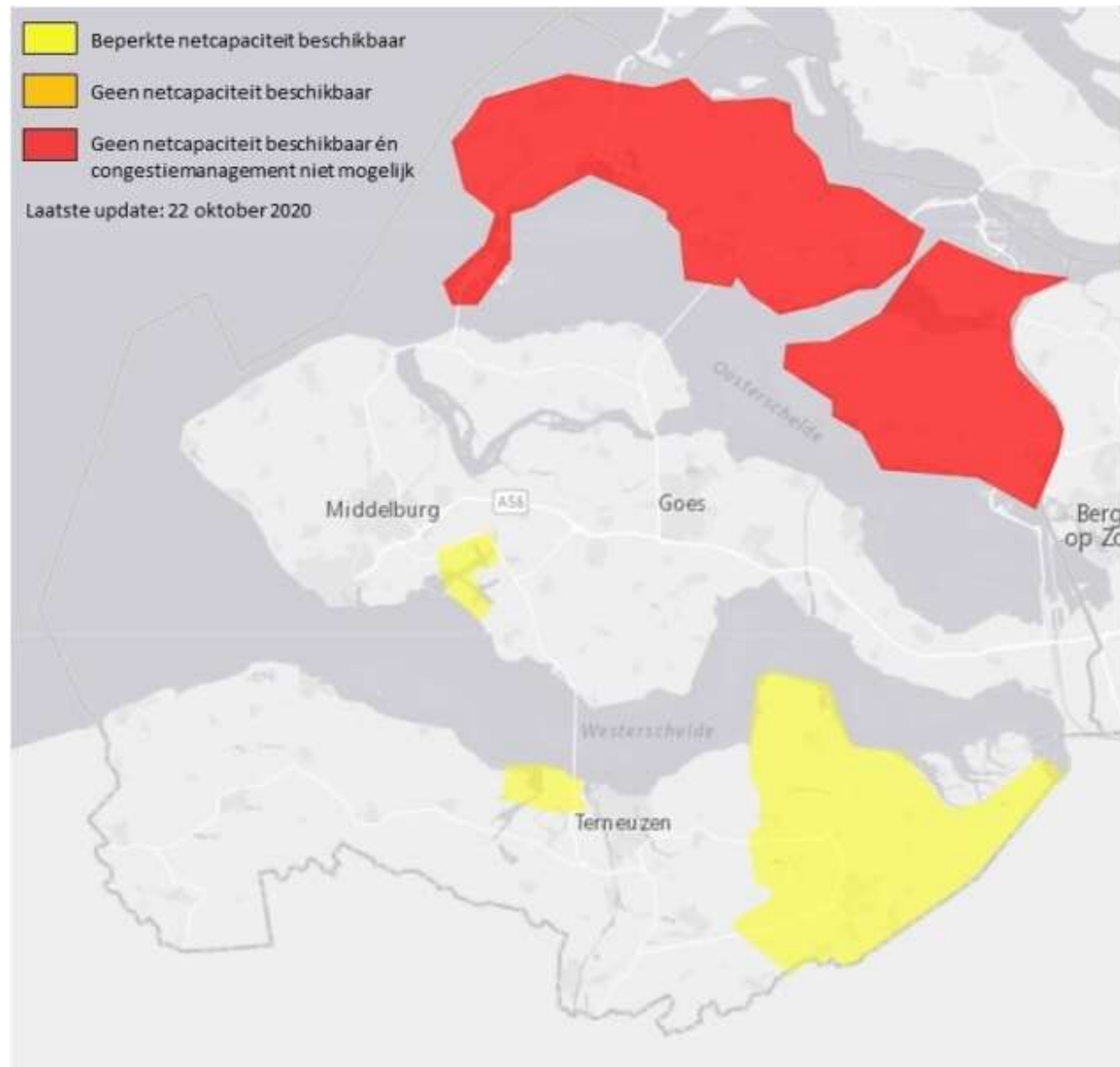
Netversterking Schouwen-Duiveland, Tholen en omgeving Bergen op Zoom



Bestaande hoogspanningsinfra Schouwen-Duiveland



Waarom is een nieuw hoogspanningsstation nodig?



De gevolgen van de energietransitie zijn ook op Schouwen-Duiveland merkbaar

Nut en noodzaak netuitbreiding op Schouwen-Duiveland

Huidige situatie

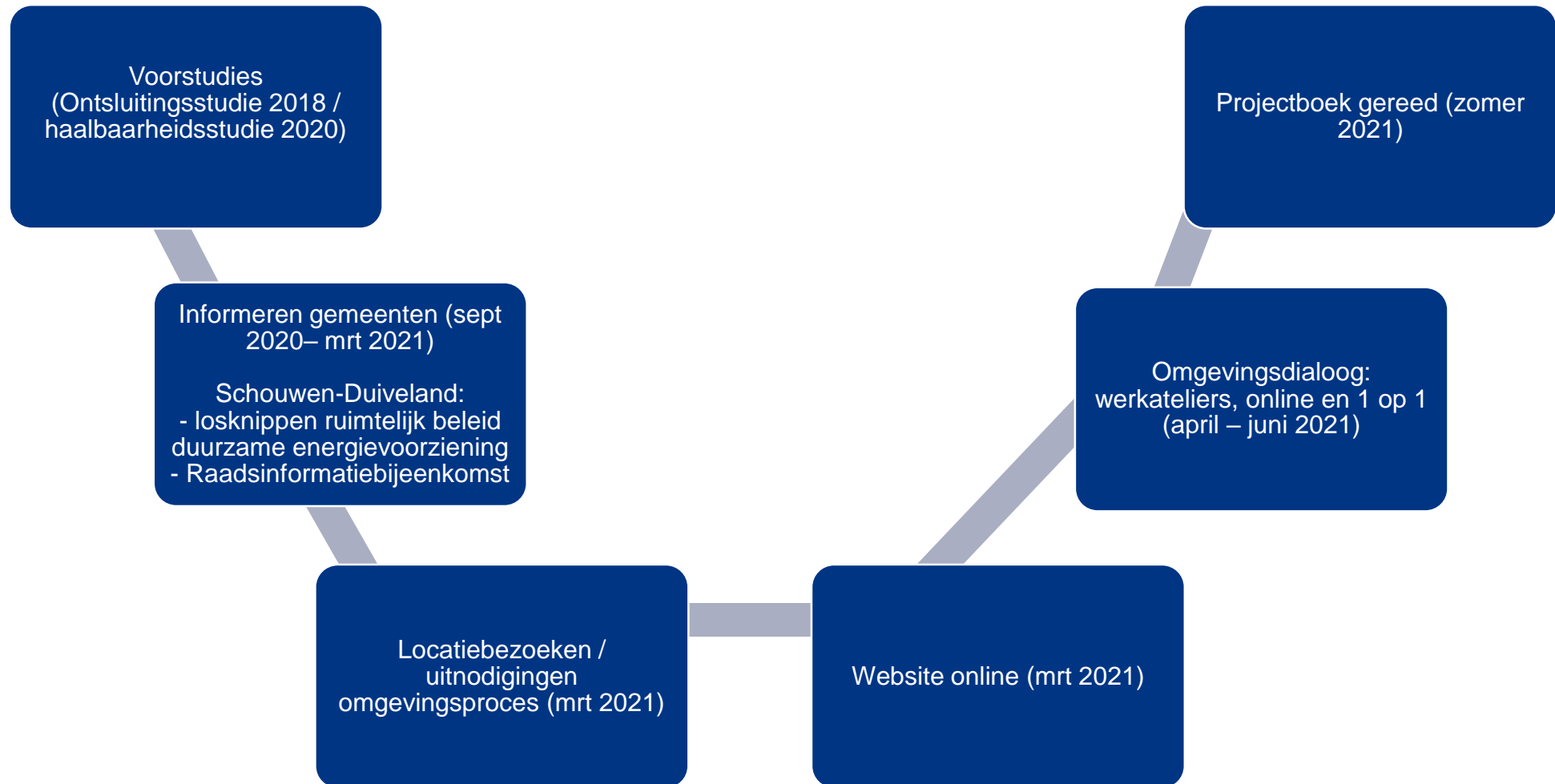
- Veel (duurzame) opwek aangesloten op het regionale net;
- Sprake filevorming op het regionale net van Schouwen-Duiveland en Tholen;
- Sprake filevorming op het Zeeuwse 150 kV net;
- Er is op dit moment niet zondermeer transportcapaciteit beschikbaar voor nieuwe aansluitingen met netto teruglevering in de gemeente Schouwen-Duiveland.

Voor de toekomst (2025 e.v.)

- Er is onvoldoende transportcapaciteit beschikbaar voor het behalen van de RES ambitie voor 2030;
- De Stroomtoekomststudie Zeeland heeft aangetoond dat er vanaf 2030 ook onvoldoende transportcapaciteit beschikbaar is voor 'verbruik' als de versterking van het net niet plaats vindt.;
- De netaanpassing zorgt voor extra ruimte op het Zeeuwse 150 kV-net.

Kortom: een toekomstvaste versterking van het net is nodig!

Vooronderzoek en omgevingsproces

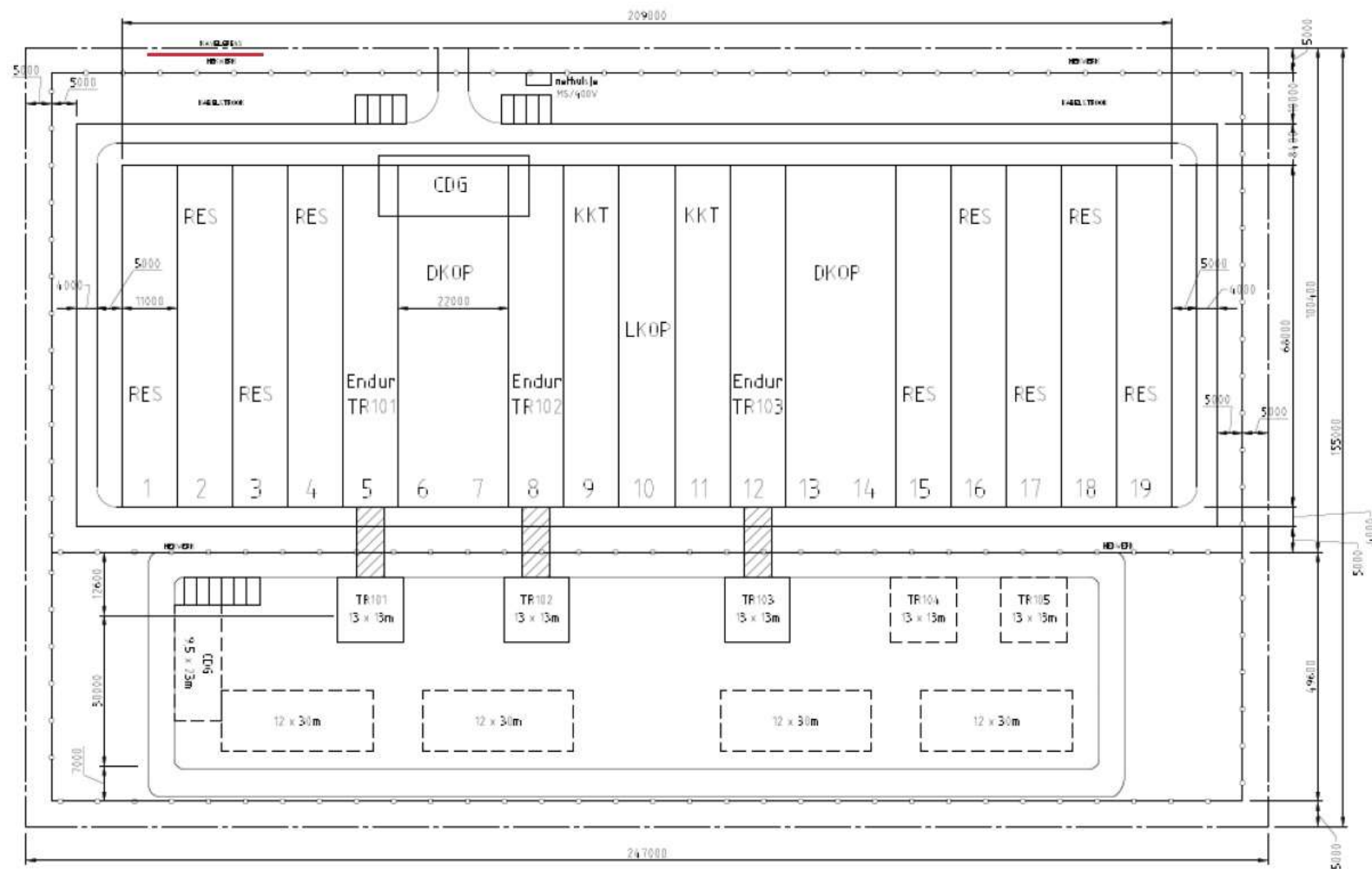


150/20kV hoogspanningsstation

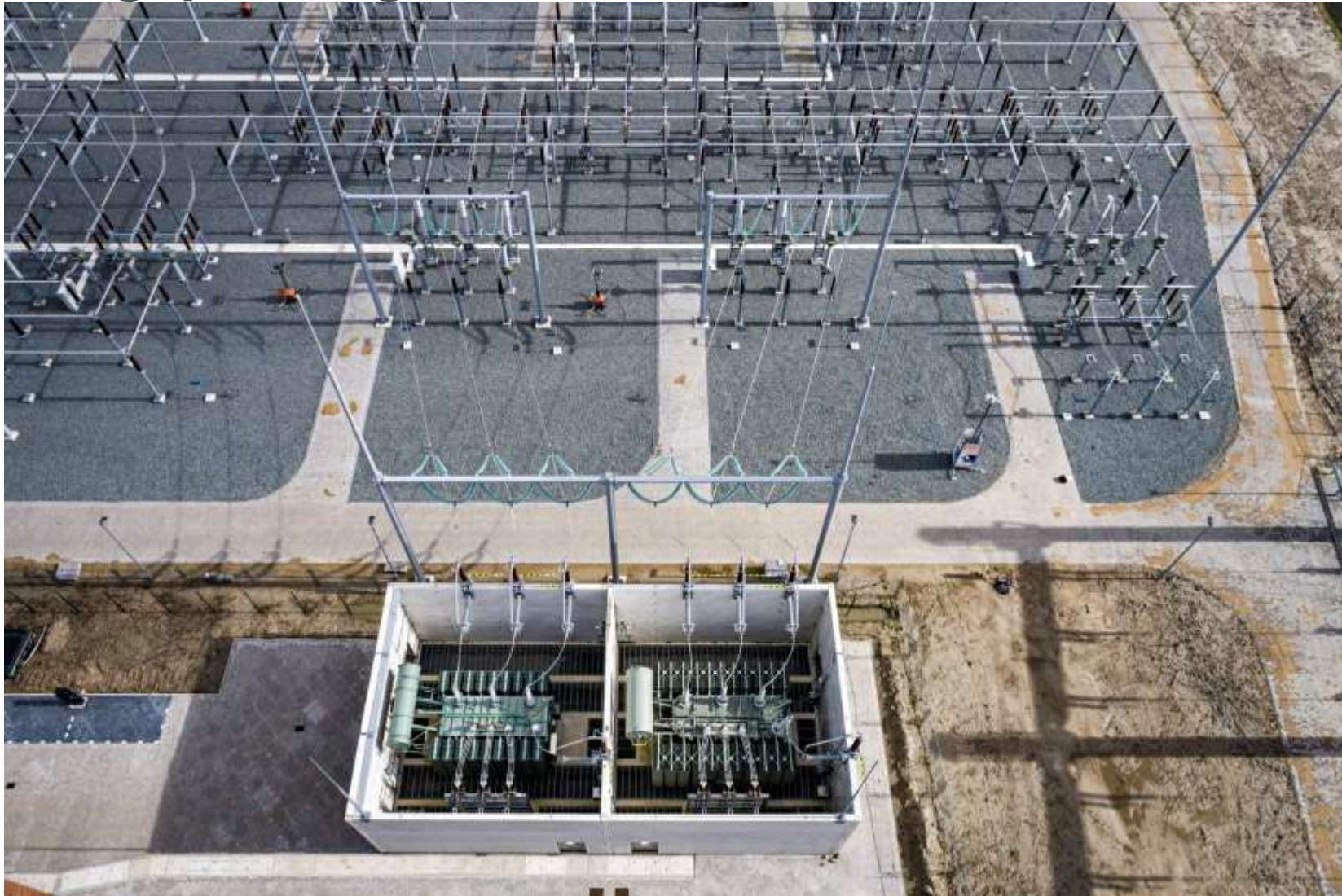
- Afmeting: 250 x 180 meter.
- Twee gedeelten:
 - 150 kV (TenneT)
 - Ruimte voor 19 velden
 - dienstengebouw
 - 20 kV (Enduris)
 - 3 150/20 kV transformatoren (ommuurd)
 - Gebouwen voor schakelinstallaties
- Ruimte voor toekomstige uitbreidingen binnen het station



150/20kV hoogspanningsstation



150/20kV hoogspanningsstation



19 april 2021

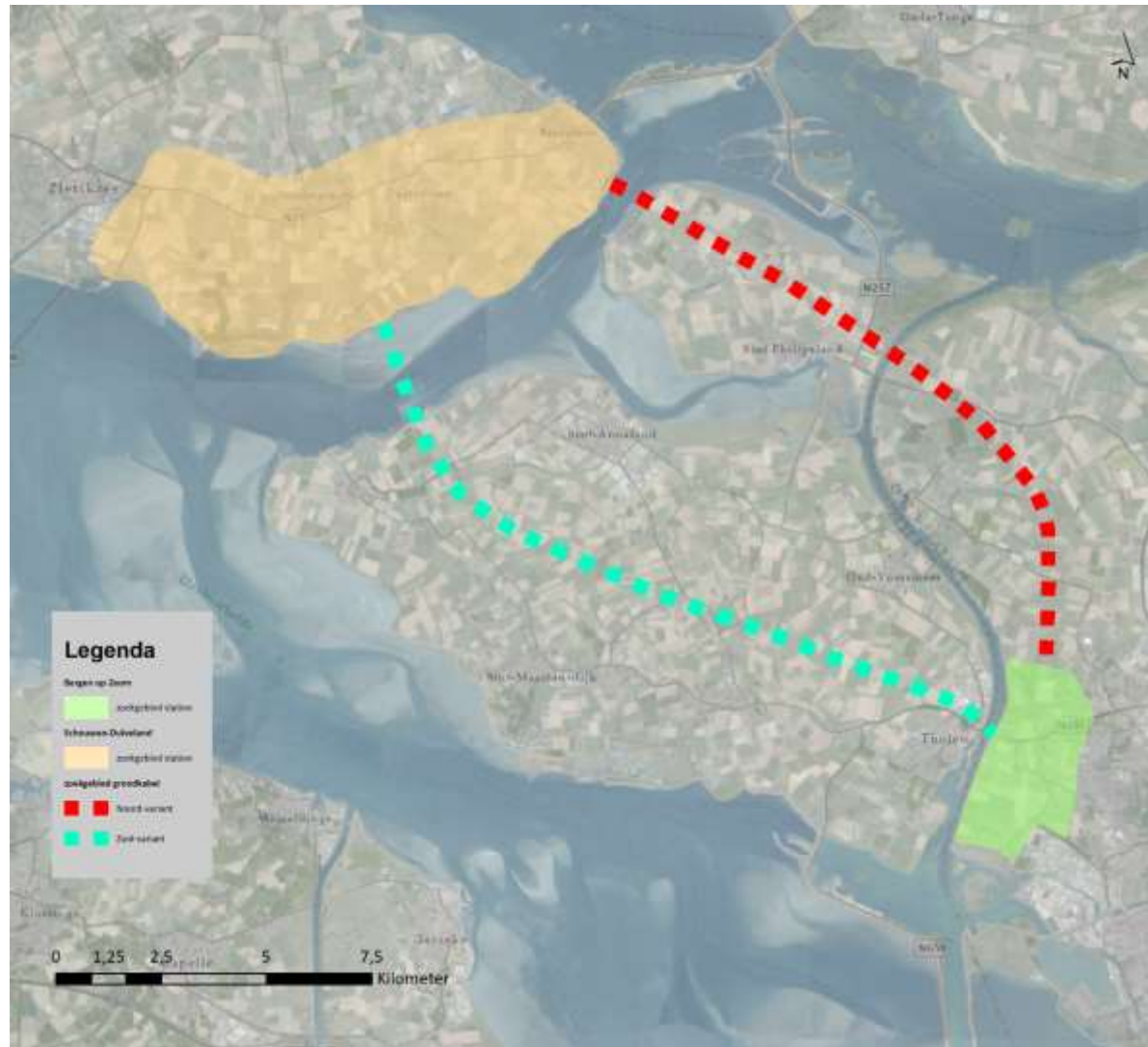
150/20kV hoogspanningsstation



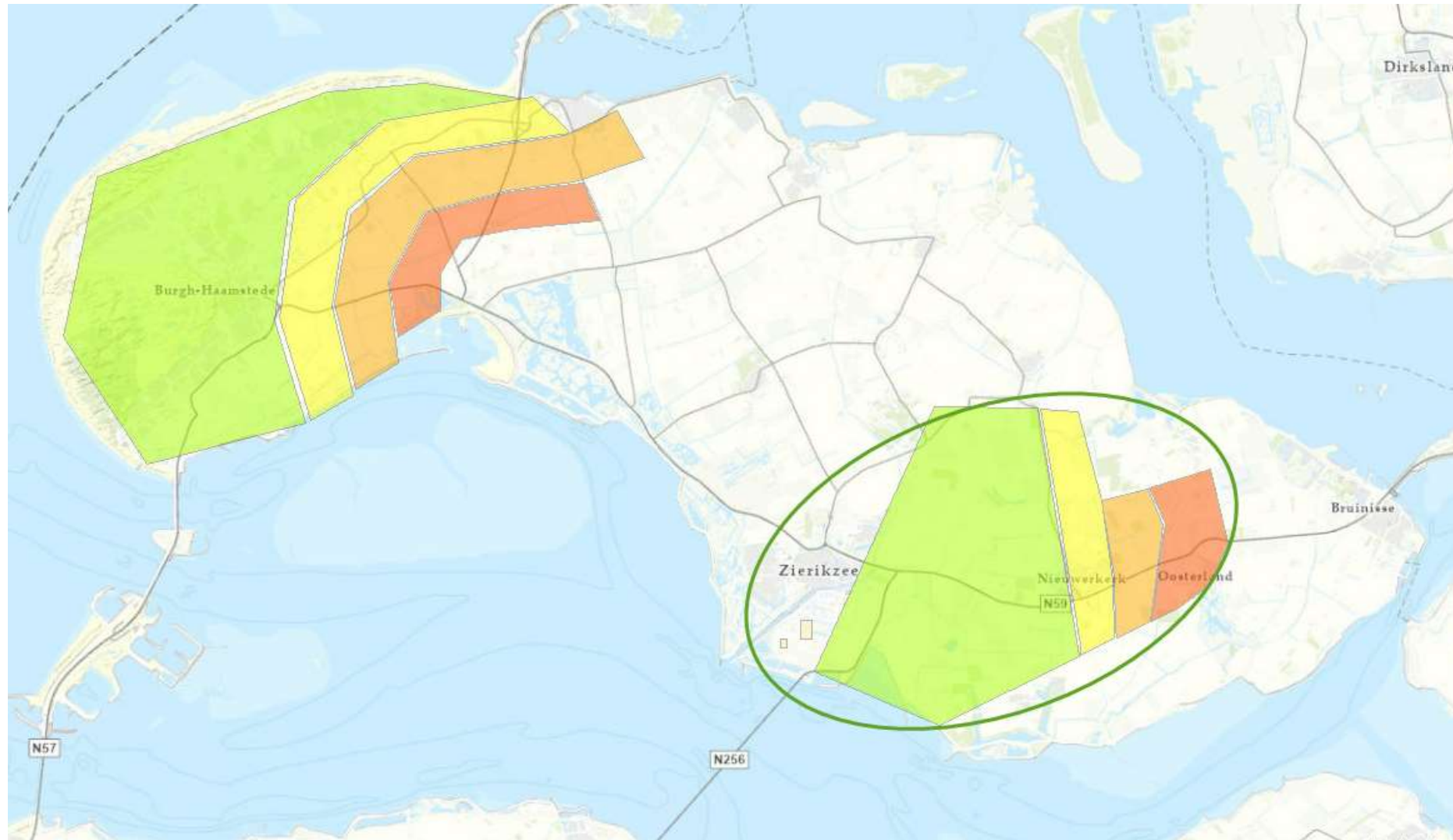
Belangrijke uitgangspunten bij locatiekeuze

- Locatiekeuze in samenhang met locatiekeuze hoogspanningsstation Bergen op Zoom (maximaal 25 kilometer afstand)
- Voldoende afstand tot woningen a.d.h.v. de berekende geluidscontouren
- Nabijheid van geschikte transportwegen
- Hoogwatereisen
- Enduris wil vanaf het station een zo groot mogelijk gedeelte van het hele eiland kunnen bedienen (range: 20 kilometer)

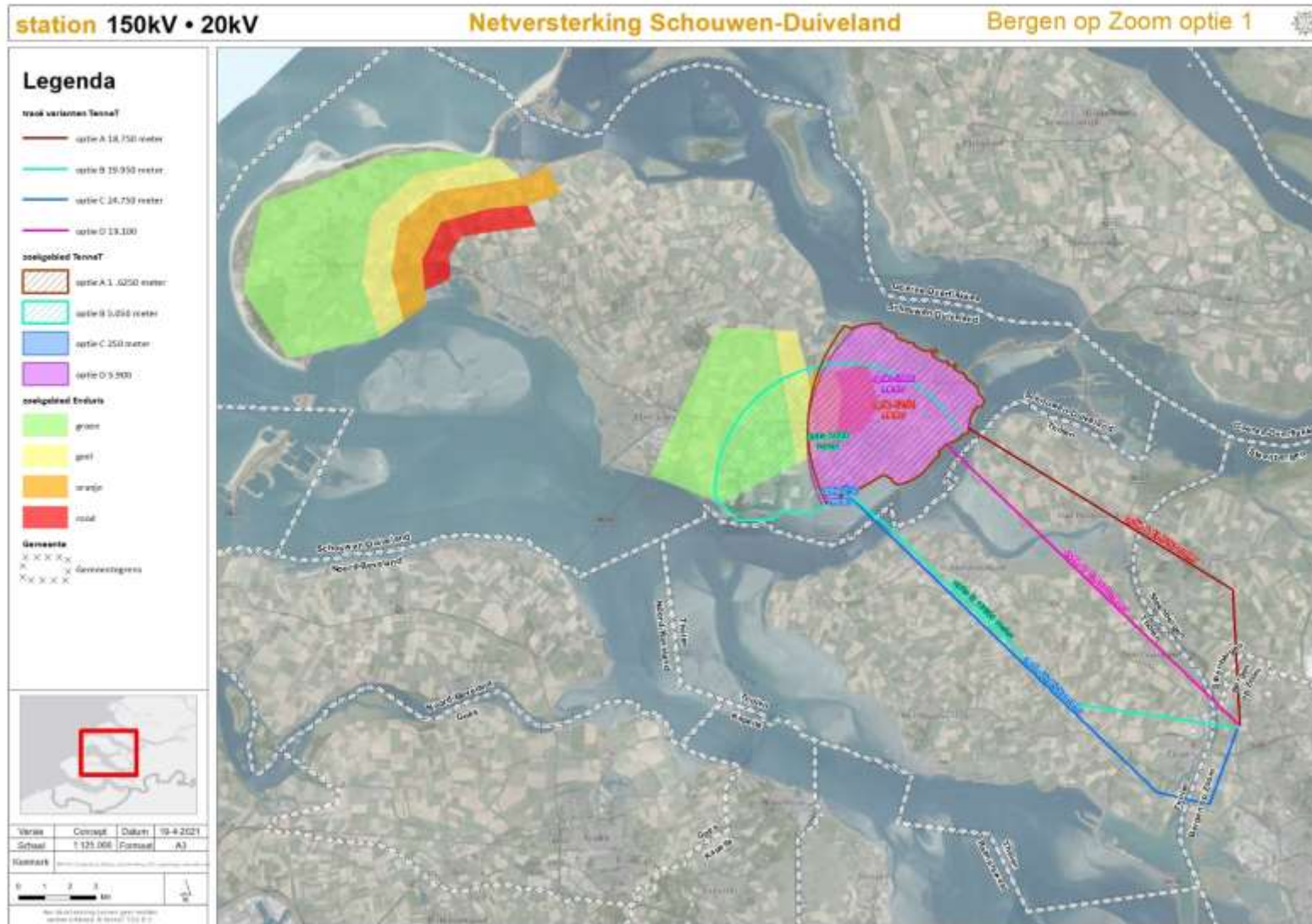
Zoekgebieden totale netversterking



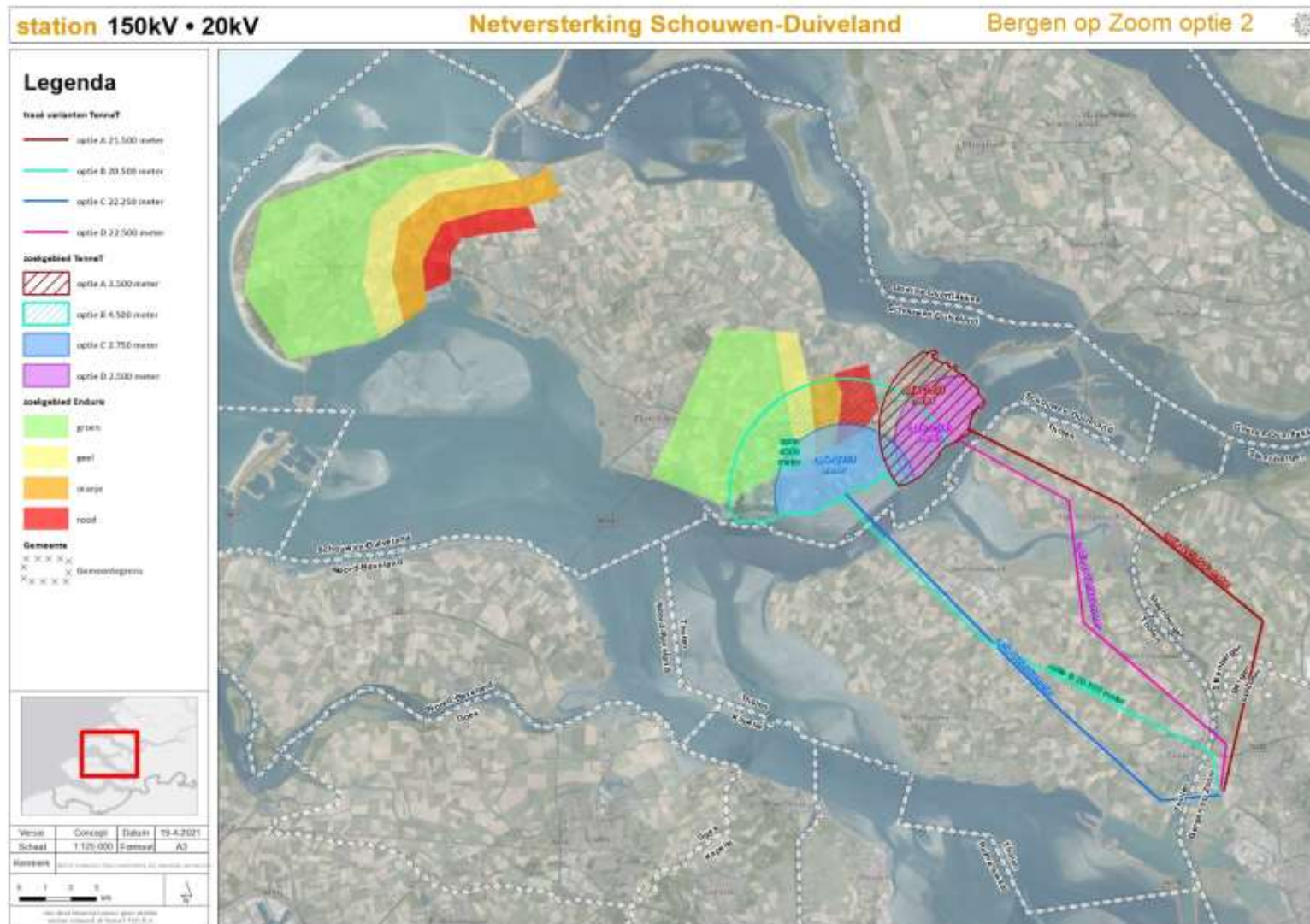
Zoekgebied Enduris (20 km range)



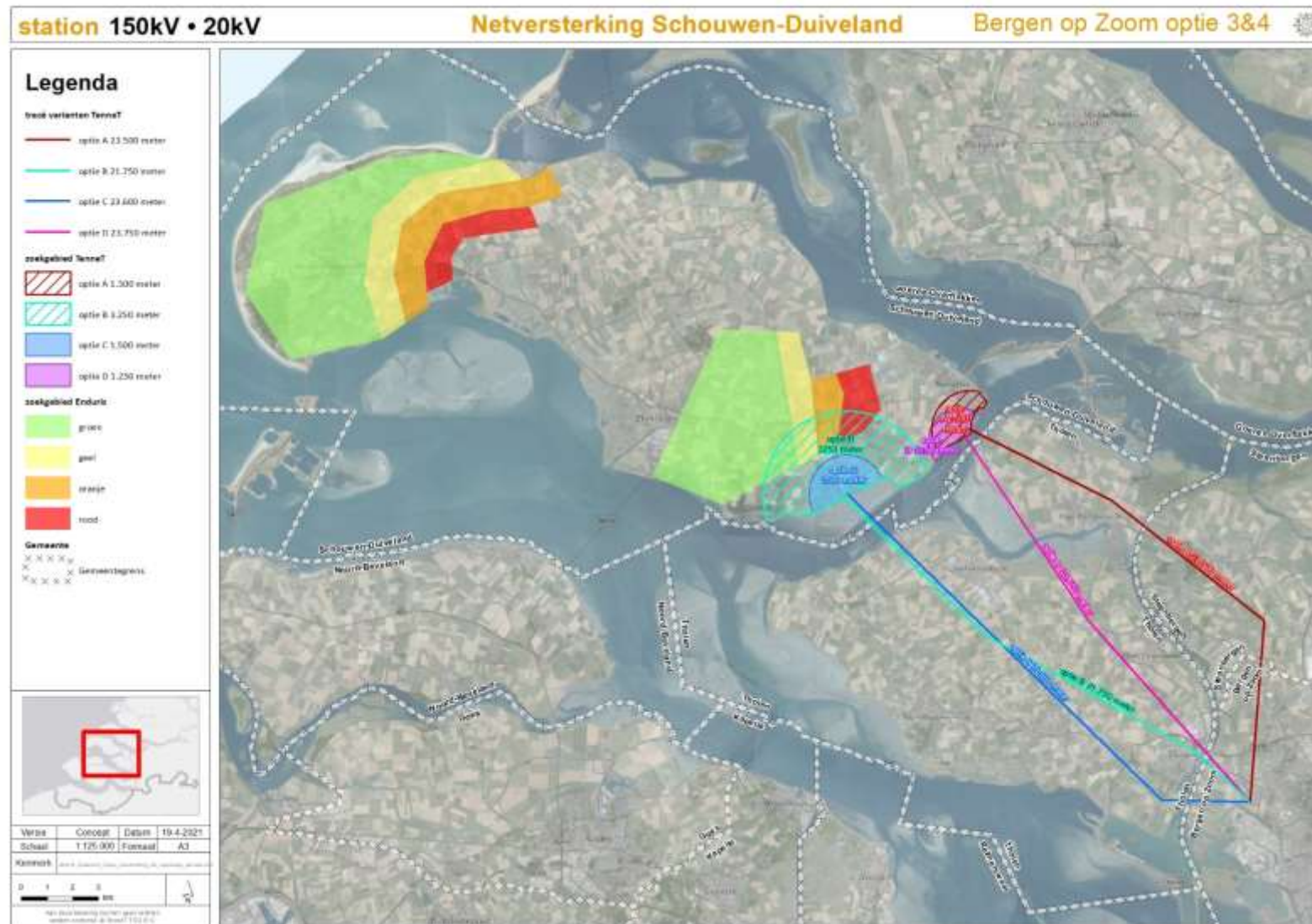
Zoekgebied TenneT – vanaf optie 1 bij Bergen op Zoom



Zoekgebied TenneT – vanaf optie 2 bij Bergen op Zoom



Zoekgebied TenneT – vanaf optie 3/4 bij Bergen op Zoom



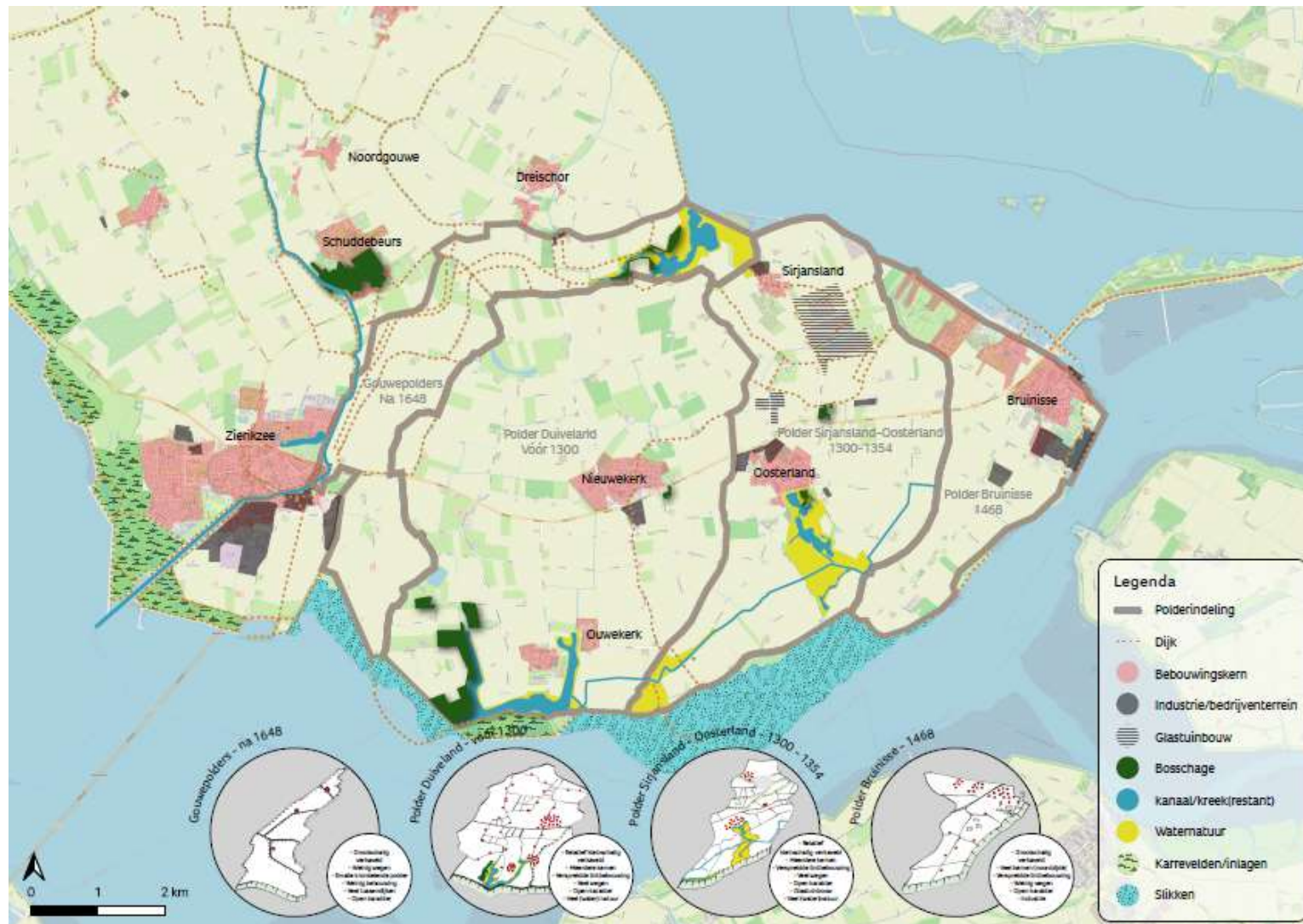
Aan de slag!

Wat willen we vandaag doen?

- Gebieden nader met elkaar verkennen
- Kijken naar landschappelijke waarden
- Ophalen van aandachtspunten en ideeën



Gebiedsscan



Terugkoppeling en afsluiting

- Terugblik
- Nabranders
- Huiswerk voor TenneT en Enduris?
- Data volgende ateliers
 - Maandag 31 mei
 - Maandag 28 juni